

Usûlü : Yürük Semâî
♩ : 160

H Ü S E Y N İ

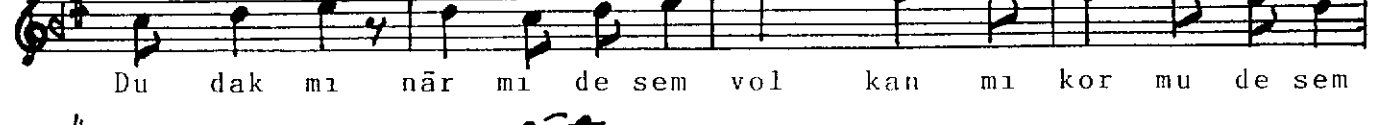
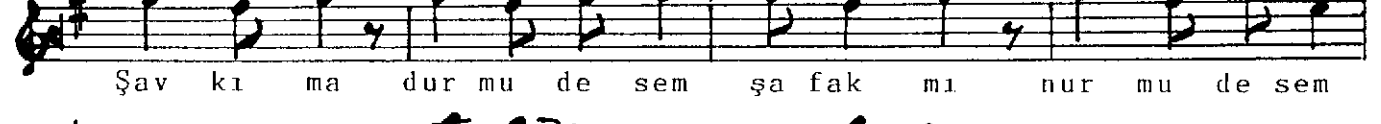
Sana olan aşkımı

bir bilene danıştım

Beste: Dr. Alâeddin YAVAŞÇA

Güfte: Cemâl SAFİ

(13.11.1991-Vişnezâde)



Aytaç ERGEN

/..

Zam bak mı fûl mu de sem Ley lâk mı gül mü de sem

Öy le bir ko ku yor ki bil di ğin gi bi de ğil

Git me mi kal mı de sem kek lik mi çil mi de sem

Öy le bir se ki yor ki bil di ğin gi bi de ğil

Ara sa zı...

A ca ba ney di de sem na sıl bir şeydi de sem

Öy le bir ba kı yor ki bil di ğin gi bi de ğil

Gi de lim hay di de sem yıl dız mı kay dı de sem

Öy le bir a kı yor ki bil di ğin gi bi de ğil

Sana olan aşkımlı bir bilene danıştım
 Öyle ah çekiyor ki, bildiğin gibi değil
 Bülbüllerin şâhıyla, sultanıyla tanıştım
 Öyle bir çakıyor ki, bildiğin gibi değil

Aytaç ERGEN

Şavkıma dur mu desem, şafak mı nur mu desem
 Öyle bir söküyor ki, bildiğin gibi değil
 Dudak mı nar mı desem, volkan mı kor mu desem
 Öyle bir yakıyor ki, bildiğin gibi değil

Zambak mı ful mu desem, leylâk mı gül mü desem
 Öyle bir kokuyor ki, bildiğin gibi değil
 Gitme mi kal mı desem, keklik mi çil mi desem
 Öyle bir sekiyor ki, bildiğin gibi değil
 (geziyor ki)

Acaba neydi desem, nasıl bir şeydi desem
 Öyle bir bakıyor ki, bildiğin gibi değil
 Gidelim haydi desem, yıldız mı kaydı desem
 Öyle bir akıyor ki, bildiğin gibi değil.